

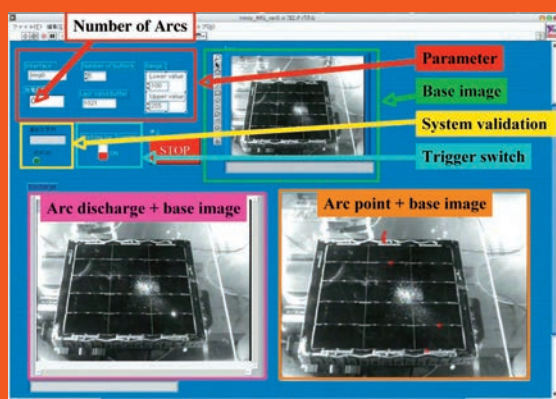
明専會報 Kyutech Journal

2021

JUL・AUG

≡ 913 ≡

- ・インタビューシリーズ(6) 関東学院理事長 規矩大義氏
- ・特集：明専トランプ
- ・研究室・技術紹介（豊田和弘先生、張 力峰先生）他



放電位置取得システム

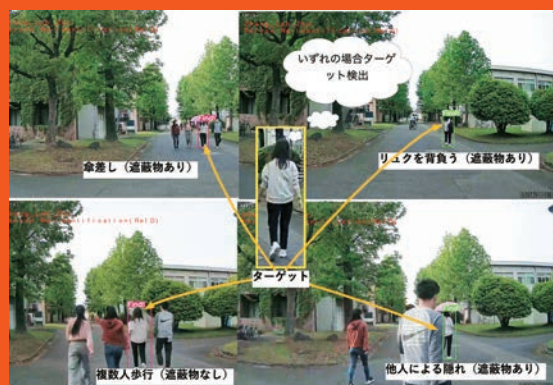


放電試験の様子

豊田研究室
(豊田和弘先生)



揚州大学化学化工学院との研究交流
(さくらサイエンス)



張 研究室
(張 力峰先生)

AIによる歩行者の複数カメラ画像
からの検出

※関連記事（研究室・技術紹介）をP.18に掲載しています。ぜひご覧ください。