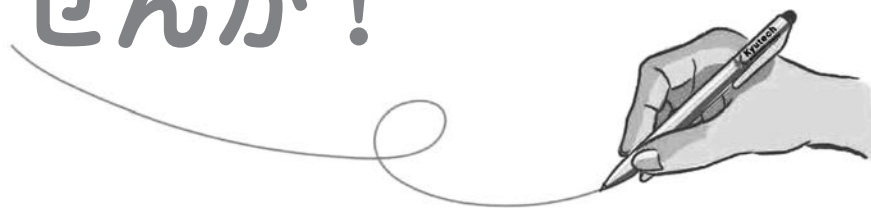


母校で博士の学位取得を目指しませんか！



■ 社会人特別選抜

昨今の社会を取り巻く変化や企業からの多様なニーズに応えるために、九州工業大学では、高度な教育・研究指導による社会人の再教育の場としての大学院を目指して社会人特別選抜を実施しています。この社会人特別選抜では、職場での業務に関連した研究テーマを設定することもできます。

■ 長期履修制度

「職業を有していることにより、学修時間の制約を受け、標準修業年限で修了することが困難な社会人学生」を対象として標準修業年限（博士前期課程2年、博士後期課程3年）を超えて一定期間にわたり、計画的に教育課程を履修し、修了することができます。通常の課程の学生が標準修業年限に支払う授業料の総額を、長期履修期間の年数で均等に支払うことになるため、修了までに支払う各年の負担も軽減されます。修了要件、学位授与等は通常の課程学生と同じ扱いとなります。

・ 入学料・授業料支援制度 年収によっては入学料や授業料が免除される場合があります。

■ 遠隔での受講および指導

九州工業大学のキャンパスに来ることなく、担当教員によっては、研究指導等をインターネット経由で受けられる場合があります。

社会人特別選抜に興味をもたれた方は、

工学府： 大学院係（☎093-884-3057 Email: koh-daigakuin@jimu.kyutech.ac.jp）

出願期間（第1回募集） 平成29年 5月19日(金)～ 5月25日(木)

出願期間（第2回募集） 平成29年10月30日(月)～11月 6日(月)

情報工学府： 大学院係（☎0948-29-7520 Email: jho-daigakuin@jimu.kyutech.ac.jp）

出願期間（第1次募集） 平成29年 5月22日(月)～ 5月26日(金)

出願期間（第2次募集） 平成30年 1月22日(月)～ 1月26日(金)

生命体工学研究科： 教務・入試係（☎093-695-6006 Email: sei-nyushi@jimu.kyutech.ac.jp）

出願期間（第1回募集） 平成29年 6月 8日(木)～ 6月15日(木)

出願期間（第2回募集） 平成29年 7月31日(月)～ 8月 4日(金)

出願期間（第3回募集） 平成29年 9月 6日(水)～ 9月13日(水)

出願期間（第4回募集） 平成30年 1月12日(金)～ 1月18日(木)

あるいは、旧指導教員までご相談ください。

なお、出願手続等については、各種募集要項等でご確認願います。

入試課（☎093-884-3056 Email: nyu-jisshi@jimu.kyutech.ac.jp）

国立大学法人 **九州工業大学**