

終身会員登録の目標値、進捗状況および促進策

1. 終身会員登録の目標値の設定(総会で説明したケース1をベースとする)

(1)既卒者(H31年3月の時点で既に卒業している者)について

・5年後2700人、10年後5400人(下図①)

参考:10年間に1度でも会費を納入した人は約7200人。5400人はその75%。

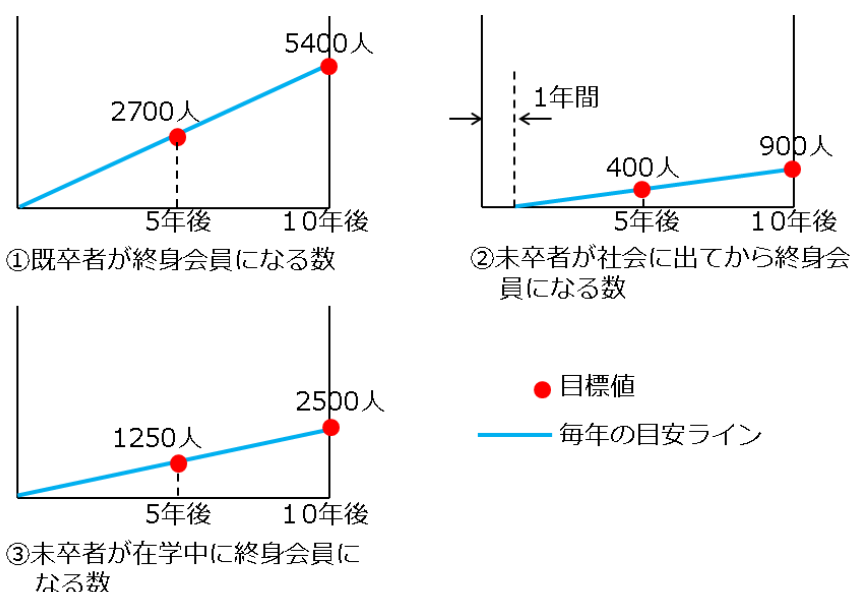
H30年度明専会費を納入した人は約3700人。

(2)未卒者(H31年3月以降に卒業する者)

・社会人になって終身会員になる者、5年後400人、10年後900人(下図②)

・在学中に終身会員になる者、5年後1250人、10年後2500人(下図③)

参考:入学するもの、および、卒業する者は共に毎年約1000人。



2. 各支部、大学の目標値の設定

(1)各支部:別紙のとおり(【①を10年間に1度でも会費を納入した人の支部所属割合で案分したもの】+【②を若い人(H10年以降卒)で10年間に1度でも会費を納入した人の支部所属割合で案分したもの】となっている。)

(2)大学:別紙の通り(③となっている)

3. 終身会員の登録状況:別紙のとおり

4. 終身会員登録の促進策

(1)支部による促進活動

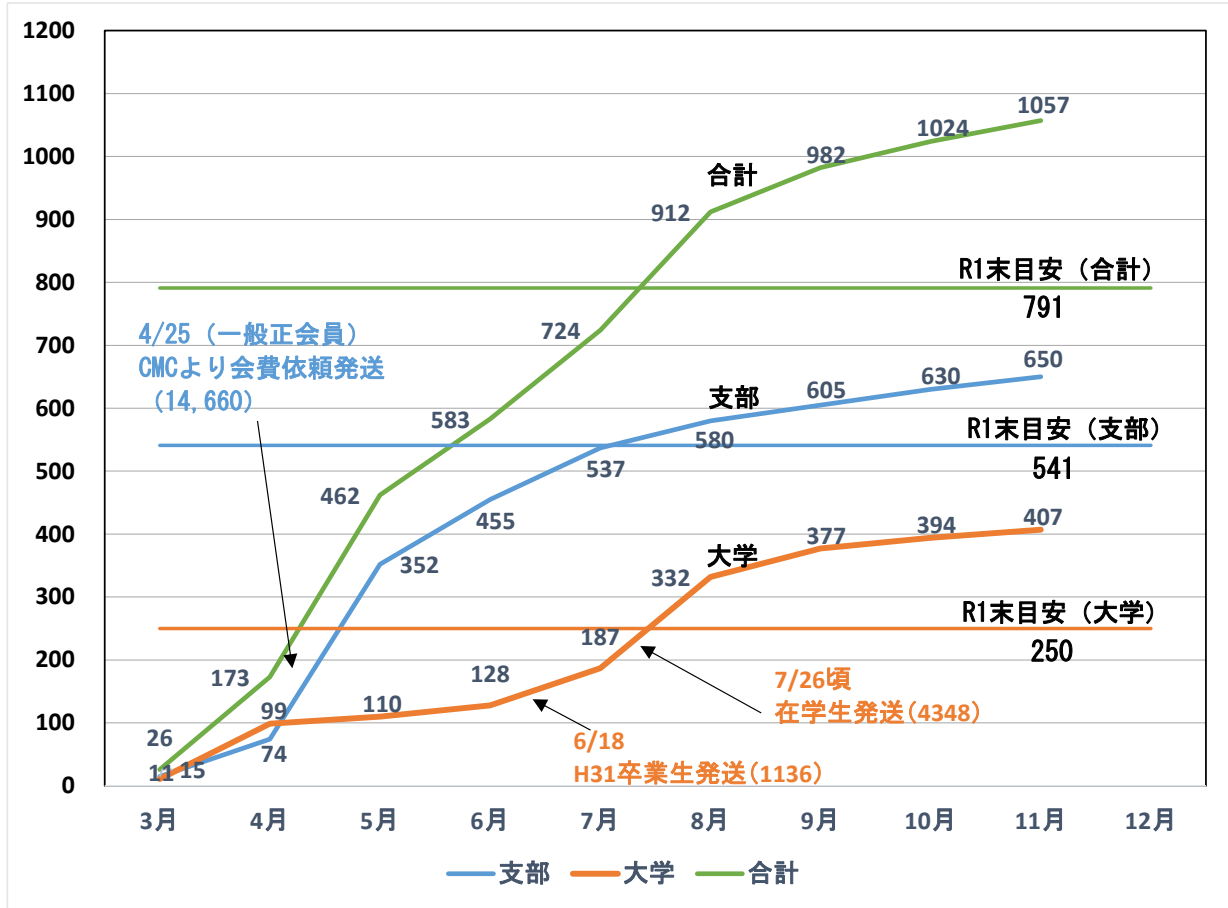
- ・各支部の総会をはじめ各イベントの開催案内に終身会員の登録のお願いとメリットの説明を行い、終身会員になる気運を盛り上げる。
- ・各支部長は支部内の各企業に代表者(企業幹事)を置き、各副会長→地区内の各支部長→支部内の各企業の代表者(企業幹事)→企業内の各明専会員というルートで、継続的に終身会員促進活動を実施する。

(2)本部による促進活動

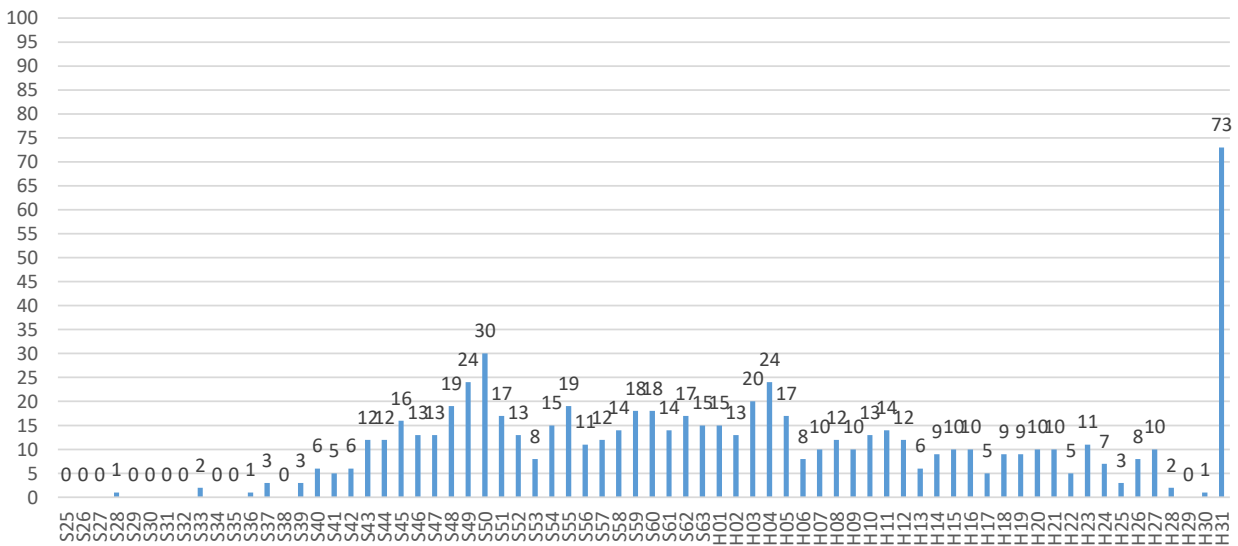
- ・新入生:入学時に親元へ案内
- ・卒業予定者:卒業前の1月ごろ親元へ催促
- ・新卒者:卒業後早い時期に本人へ催促(在学中なら4万円で終身会員)
- ・既卒で自動引き落としでない者:年度初めとボーナス前に本人へ催促(会費請求も同時)

終身会費納入状況

令和元年11月30日現在



終身会員登録状況 (卒年別)



支部別終身会員登録状況表

2019年11月30日 現在

支部	分会	2019年 人数	目安	比率	支部	分会	2019年 人数	目安	比率	支部	分会	2019年 人数	目安	比率
北海道支部		1名	1名	100%	京滋支部		12名	10名	120%	門司支部		7名	5名	140%
東北支部		4名	2名	200%	大阪支部	金開分会	2名	4名	50%	若松支部		8名	9名	89%
茨城支部		4名	8名	50%	大阪支部	機械分会	8名	5名	160%	戸畑支部		13名	11名	118%
東京支部	鉱山・建設系分会	10名	11名	91%	大阪支部	電情分会	10名	6名	167%	小倉支部		44名	31名	142%
東京支部	金属分会	17名	9名	189%	大阪支部	化環分会	7名	4名	175%	八幡支部		32名	38名	84%
東京支部	機械分会	17名	20名	85%	大阪支部	堺泉北分会	1名	0名	0%	北九州5支部	合計	104名	94名	111%
東京支部	化学分会	16名	17名	94%	大阪支部	合計	28名	19名	147%	福岡支部		67名	65名	103%
東京支部	電気情報分会	38名	31名	123%	神戸支部		15名	14名	107%	大牟田支部		5名	5名	100%
東京支部	制御分会	10名	11名	91%	姫路支部		8名	4名	200%	久留米支部		6名	9名	67%
東京支部	合計	108名	99名	109%	和歌山支部		3名	2名	150%	筑豊支部		9名	13名	69%
富山支部		4名	1名	400%	鳥取支部		0名	2名	0%	行橋京都支部		11名	8名	138%
石川支部		4名	2名	200%	島根支部		3名	2名	150%	豊前中津支部		5名	4名	125%
信州支部		4名	2名	200%	岡山支部		7名	8名	88%	宗像支部		10名	8名	125%
中京支部		83名	33名	252%	備後支部		9名	4名	225%	佐賀支部		9名	9名	100%
静岡東部支部		7名	4名	175%	広島支部		20名	15名	133%	長崎支部		7名	12名	58%
					呉支部		5名	4名	125%	佐世保支部		7名	6名	117%
					岩国大竹支部		5名	2名	250%	熊本支部		13名	10名	130%
					下関支部		4名	6名	67%	大分支部		15名	13名	115%
					宇部小野田支部		7名	8名	88%	宮崎支部		5名	3名	167%
					周南支部		5名	8名	63%	宮崎北支部		4名	4名	100%
					下松支部		2名	2名	100%	鹿児島支部		4名	8名	50%
					厚狭支部		2名	1名	200%	沖縄支部		2名	2名	100%
					松山支部		3名	5名	60%	支部なし		10名	0名	0%

支部合計（既卒者）	2019年 人数	目安	比率	学生（学生は支部に含んでいない）合計	2019年 人数	目安	比率	総合計	2019年 人数	目安	比率
	650名	541名	120%		407名	250名	163%		1057名	791名	134%

学生（H31.3卒業学生）	73名	学生（新入学生）	127名
（H31.3卒業生は8月末まで登録すれば 4万円で終身会員とした）		学生（在学学生）	207名